



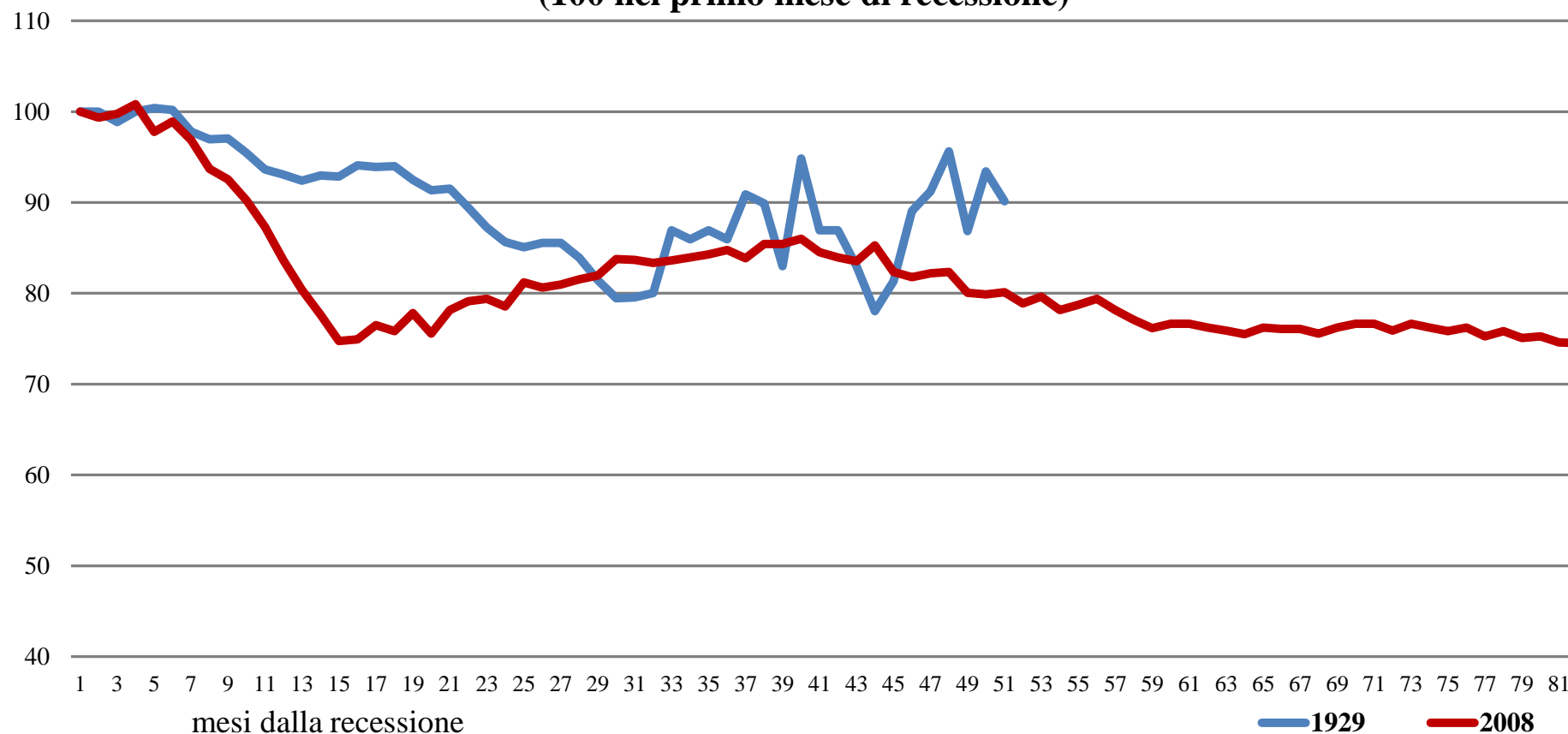
Rapporto Annuale

8 luglio 2015

Sala Regina, Palazzo Montecitorio

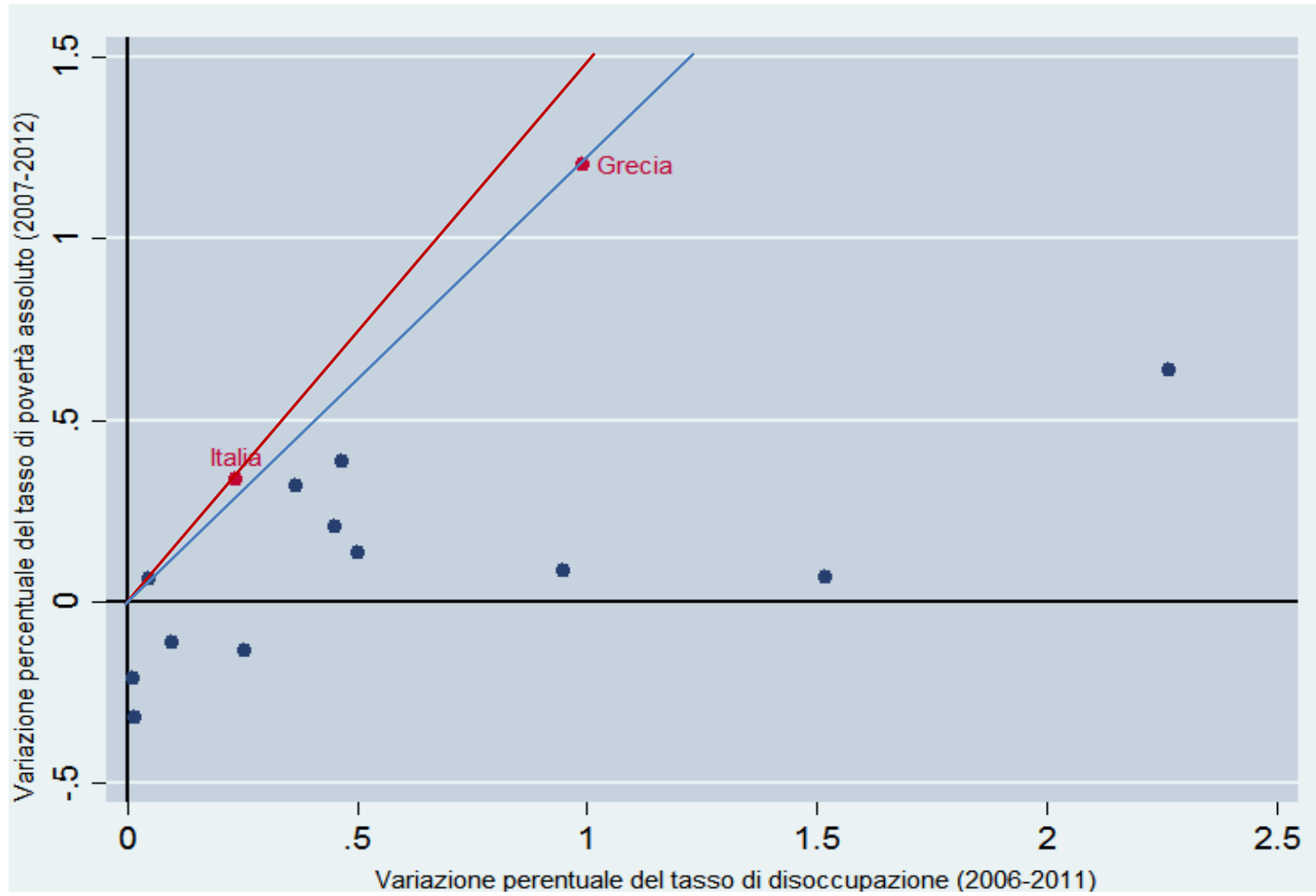
Per noi **Grande Recessione** peggio di **Grande Depressione**

Italia, Indice di Produzione Industriale
(100 nel primo mese di recessione)



Fonte: Eichengreen e O'Rourke

Disoccupazione e Povertà

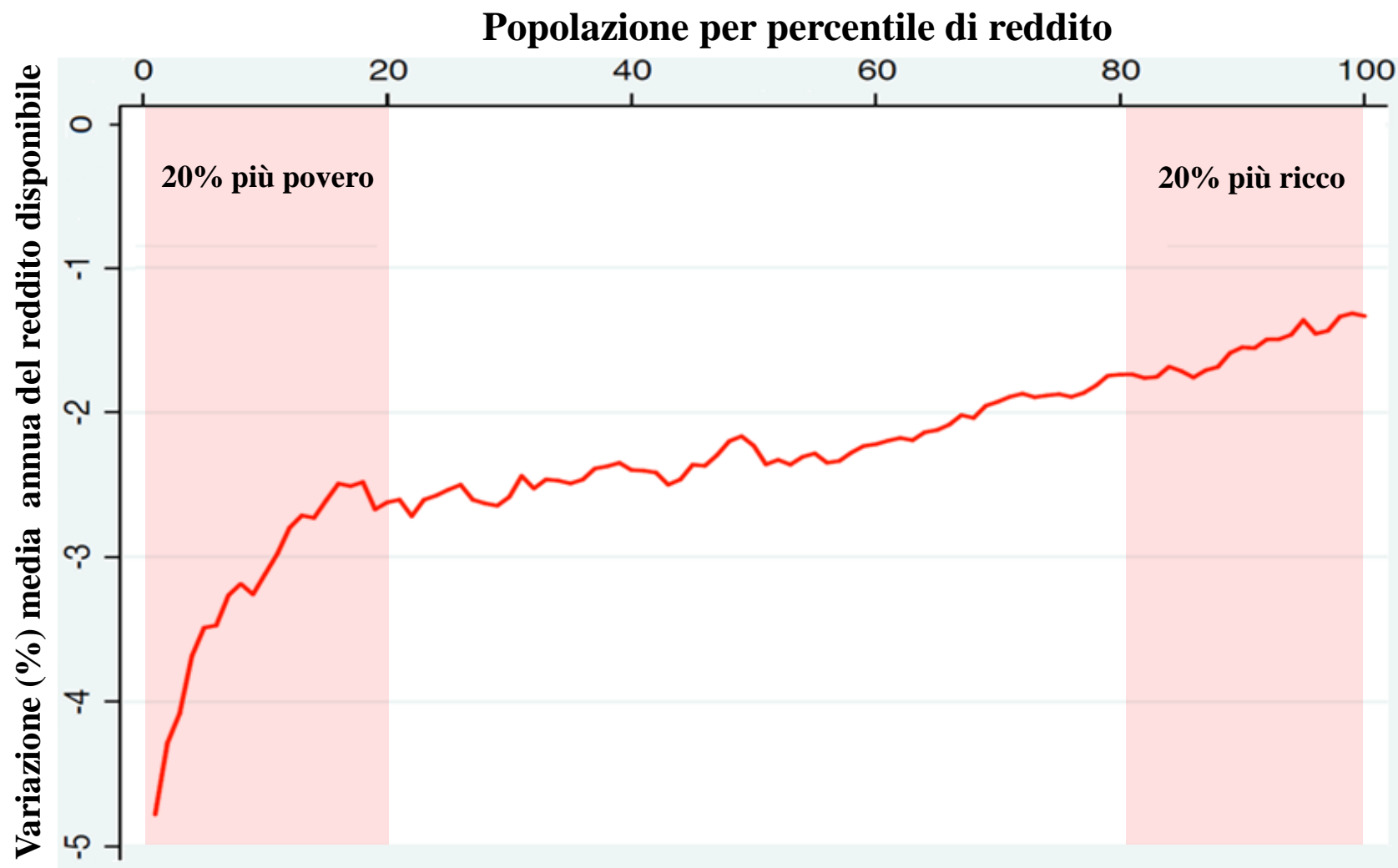


In **Italia** un aumento dell'1% del tasso di disoccupazione è associato ad un aumento del tasso di povertà dell'**1,4%**.

In **Grecia** un aumento dell'1% del tasso di disoccupazione è associato ad un aumento del tasso di povertà dell'**1,2%**.

Negli **altri paesi dell'UE** un aumento dell'1% del tasso di disoccupazione è associato ad un aumento del tasso di povertà dello **0.14%**.

Variazione del Reddito Disponibile 2008-2012



Fonte: SHIV, Banca d'Italia

Confronti Internazionali Efficienza Previdenza Pubblica

Dimensioni	Francia	Germania	Italia
Costi amministrativi in rapporto alla spesa per protezione sociale (%)	4,2	3,6	2,5
Personale dipendente (Inps 2014)	120.000	60.000	31.000
Numero assicurati/personale dipendente	183	533	723

Fonte: Eurostat, INPS. Dati aggiornati al 2012 se non diversamente precisato

Nota: Le informazioni fornite per Francia e Germania aggregano i dati di tutti gli istituti di previdenza pubblica dei due paesi

«La Mia Pensione»

- **1,6 milioni** di persone hanno richiesto accesso al servizio nei primi 2 mesi (maggio, giugno)
- **1.031.580** simulazioni effettuate
- **650.000** nuovi pin attivati (+38% rispetto a maggio e giugno 2014)

INPS



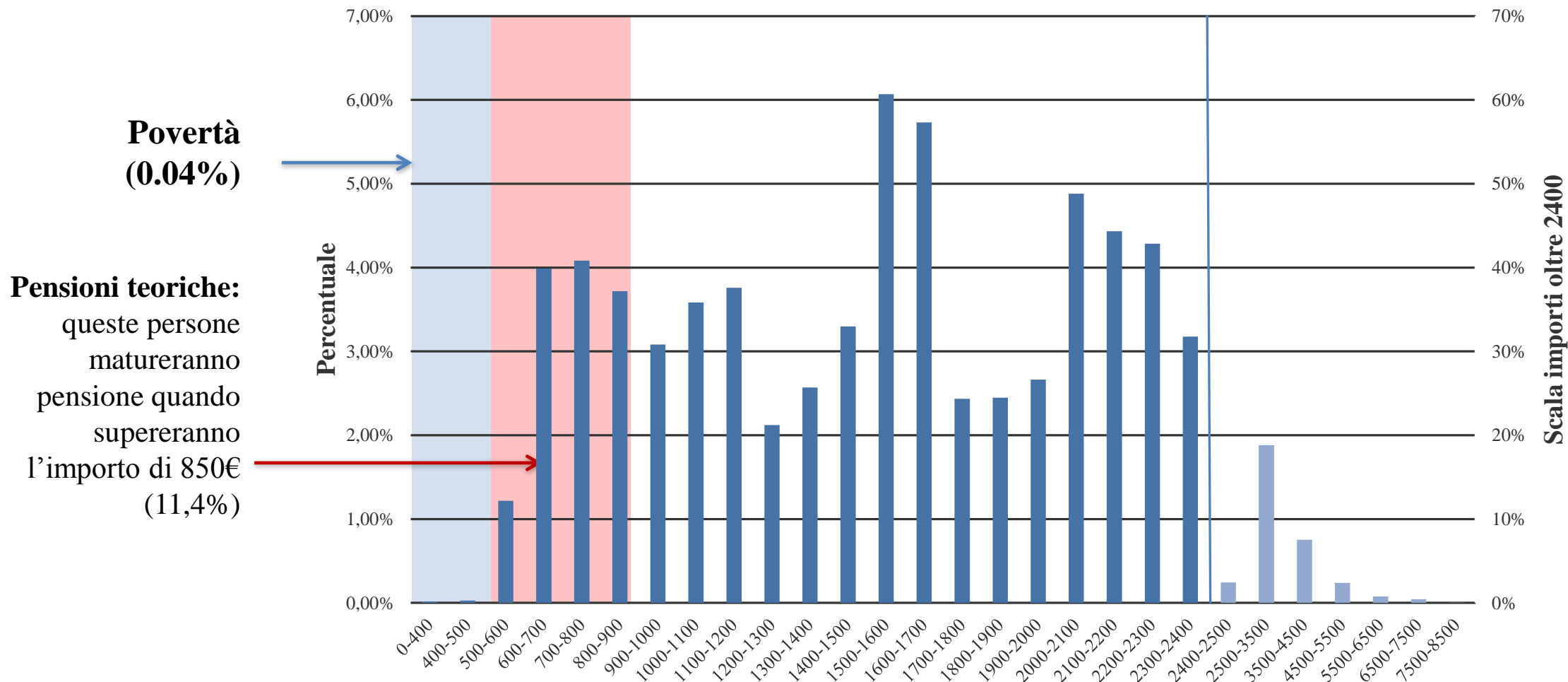
LA MIA PENSIONE

PROGETTARE IL FUTURO

chiedi il PIN e simula la tua pensione

Nuove Pensioni nel 2050

Importo Pensione



Fonte: Dati INPS, «La mia pensione»

NOTA: Il grafico « Nuove Pensioni nel 2050» mostra la distribuzione statistica degli importi lordi di pensione con data di uscita per vecchiaia al 2050, con data di valuta 2015.

I dati futuri sono stati calcolati prendendo come riferimento i parametri macroeconomici sottostanti il DEF 2015 per il breve periodo (2015-2019), e successivamente utilizzando una proiezione di crescita del PIL reale dell'1%.

I requisiti per l'accesso al pensionamento ed i parametri di calcolo sono aggiornati secondo le stime elaborate dall'Istat per lo scenario centrale con base 2011.

Sono stati utilizzate circa 8000 simulazioni campione basate su estratti conto reali ed aggiornati ad oggi, sui quali è stata proiettata una retribuzione futura fino alla data di pensionamento di vecchiaia. Gli importi delle retribuzioni sono stati incrementati dell'1% annuo ed a moneta costante.

Per simulare la discontinuità media delle carriere lavorative future sono stati divisi i soggetti campionati in sei classi: uomo / donna, retribuzioni alte/medie/basse.

Le classi sono state individuate utilizzando *cut off* del 40% ed 85% degli importi per gli uomini e del 35% ed 80% per le donne, in linea con la distribuzione dell'occupazione per livello di istruzione.

Ad ogni classe è stata poi attribuita una percentuale di riduzione della contribuzione specifica, che comporta una riduzione dell'importo di pensione alla data di vecchiaia, in linea con dati longitudinali su periodi di non occupazione per diverse categorie di lavoratori (fonte: SHIW).

Gli importi mostrati includono la quota di tredicesima calcolata mensilmente.
